



# ESPACE GOLES SAISONS

DE SYLVIE DRAPEAU + ISABELLE VINCENT

AVEC ISABELLE VINCENT

DU 23 MARS AU 24 AVRIL 2010

+ ANNICK BERGERON + MICHELINE BERNARD +

SOPHIE CADIEUX + PIERRE COLLIN

MISE EN SCÈNE MARTINE BEAULNE

UNE COPRODUCTION THÉÂTRE DE LA MANUFACTURE + ESPACE GO



PARTENAIRE  
DE SAISON



Conseil des arts  
et des lettres  
Québec

Conseil des Arts  
du Canada

CONSEIL DES ARTS  
DE MONTRÉAL

## THÉÂTRE ESPACE GO

4890, BOUL. SAINT-LAURENT, MONTRÉAL

514 845-4890 ESPACEGO.COM

ADMISSION 514 790-1245 ADMISSION.COM

# LES SAISONS

UNE COPRODUCTION THÉÂTRE DE LA MANUFACTURE + ESPACE GO

CRÉATION MONDIALE

DU 23 MARS AU 24 AVRIL 2010

TEXTE DE SYLVIE DRAPEAU<sup>1</sup> + ISABELLE VINCENT<sup>2</sup>

MISE EN SCÈNE DE MARTINE BEAULNE<sup>3</sup>

AVEC ANNICK BERGERON<sup>4</sup> + MICHELINE BERNARD<sup>5</sup> + SOPHIE CADIEUX<sup>6</sup> +

PIERRE COLLIN<sup>7</sup> + ISABELLE VINCENT<sup>2</sup>

« Chaque fois que tu dénigres notre mère, c'est chacune de nous que tu écrases.  
Chaque fois. Ça s'imprime, ça nous colle à la peau. » Alizé

C'est l'hiver. Quatre sœurs, Alizé, Margo, Blanche et Avril, ont rendez-vous dans la belle et grande maison de leur enfance pour célébrer le 80e anniversaire de leur père. À leur arrivée, elles constatent que leur mère est partie sans donner d'explication. Dehors, une tempête de neige fait rage et les retient captives. Ces retrouvailles forcées font renaître les fous rires et les disputes, les secrets et les confidences, les jalousies et les partages de toute une vie. Au troisième jour, toujours pas de nouvelles de la mère. Pour connaître la vérité, les filles devront se rapprocher du père.

Après l'immense succès remporté par leur première pièce, AVALER LA MER ET LES POISSONS (Théâtre de La Manufacture, 2005, 130 représentations et quatre nominations au gala des Masques), les comédiennes et auteures Sylvie Drapeau et Isabelle Vincent renouent avec la complicité de l'écriture à quatre mains. À travers le portrait de quatre femmes - à qui la vie a souri différemment -, elles nous renvoient la tendresse, l'humour et l'importance des liens que nous entretenons avec les nôtres, avec la terre qui nous a vu naître, la maison où l'on a grandi et le pays qui nous habite.

Après avoir mis en scène AVALER LA MER ET LES POISSONS, Martine Beaulne renouvelle son engagement envers le tandem Drapeau-Vincent. Sa connaissance de grands personnages féminins (LA LOCANDIERA, ALBERTINE, EN CINQ TEMPS, TOP GIRLS, TOUTEFEMME, LE DÉNI), sa sensibilité, son intuition émotive et la précision de sa direction d'acteurs font d'elle un atout essentiel pour révéler la poésie de la pièce LES SAISONS et l'humanité qui s'en dégage.

Une amitié de longue date lie les équipes de La Manufacture et d'ESPACE GO. La rénovation prochaine du Théâtre La Licorne nous offre aujourd'hui l'occasion de conjuguer nos signatures artistiques pour une création commune.



1



2



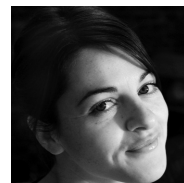
3



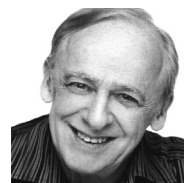
4



5



6



7

## LES SAISONS

Texte : Sylvie Drapeau + Isabelle Vincent  
Mise en scène : Martine Beaulne

Distribution : Annick Bergeron +  
Micheline Bernard + Sophie Cadieux +  
Pierre Collin + Isabelle Vincent

### Équipe artistique

Assistance à la mise en scène  
et régie : Allain Roy  
Décor : Richard Lacroix  
Costumes : Maryse Bienvenu  
Lumières : André Rioux  
Musique : Jean-Fernand Girard  
Accessoires : Normand Blais  
Maquillages : Suzanne Trépanier  
Coiffures : Matthieu Tessier  
Stagiaire à la mise en scène :  
Francis Richer

Une coproduction du Théâtre de  
La Manufacture et d'ESPACE GO  
[theatrelallicorne.com](http://theatrelallicorne.com)  
[espacego.com](http://espacego.com)

## HORAIRE DES REPRÉSENTATIONS

Du 23 mars au 24 avril 2010  
Du mardi au samedi à 20 h  
Et en matinée le samedi à 16 h

### PREMIÈRE MÉDIATIQUE

Le mercredi 24 mars 2010 à 20 h

### RENCONTRE D'ARIANE

Le jeudi 8 avril 2010, après la  
représentation

### RELATIONS DE PRESSE

Bureau de Francine Chaloult  
Nesrine El Ayoubi 514 487-6547  
nesrine@francinechaloult.com

### INFORMATIONS

ESPACE GO  
Luc Chauvette  
Directeur des communications  
514 845-5455, p. 204  
lchauvette@espacego.com

## ESPACE GO TIENT À REMERCIER



partenaire de saison associé au  
rayonnement de la compagnie  
depuis 1995



partenaire du Fonds de développement  
artistique depuis 2001



partenaire de création



grand donateur

## ESPACE GO remercie également de leur appui :



## BILLETTERIES

ESPACE GO  
514 845-4890

Du mardi au samedi, de midi à 18 h,  
jusqu'à 20 h les soirs de représentation

### Admission

514 790-1245  
1 800 361-4595  
[www.admission.com](http://www.admission.com)

### Tarifs

Régulier : 31 \$  
30 ans et moins / 65 ans et plus : 24 \$

**Forfait GO**  
**3 spectacles ou plus**

Régulier : 24 \$  
30 ans et moins : 19 \$  
65 ans et plus et les professionnels  
du spectacle : 21 \$

ESPACE GO est situé au  
4890, boulevard Saint-Laurent, Montréal  
Près de l'intersection Saint-Joseph  
☎ LAURIER, sortie Saint-Joseph